



RELACIONES EXTERIORES
SECRETARÍA DE RELACIONES EXTERIORES

MÉXICO
EMBAJADA DE MÉXICO EN FRANCIA

PIEZAS ARQUEOLÓGICAS ENTREGADAS A LA EMBAJADA DE MÉXICO EN FRANCIA

DICIEMBRE DE 2021



PIEZAS ARQUEOLÓGICAS ENTREGADAS A LA EMBAJADA DE MÉXICO EN FRANCIA

El lunes 6 de diciembre, en la ciudad alsaciana de Bischheim, la Embajadora de México en Francia, Blanca Jiménez recibió, por parte de la señora Diana Filiu Chaparro, diversas piezas arqueológicas que fueron heredadas a su familia. La recuperación de estos bienes se formalizó mediante la firma de un acta de entrega.

Estuvieron presentes como testigos la Ministra Noemí Hernández Tellez de la Oficina de Enlace de México en Estrasburgo y la Ministra Claudia Saucedo, Directora de la Casa de México en París.

Se entregaron diversas piezas y fragmentos. De éstas, dieciséis fueron dictaminadas por el Instituto Nacional de Antropología e Historia (INAH) como bienes arqueológicos que forman parte del patrimonio cultural de la Nación mexicana.

Por otra parte, el 15 de noviembre pasado, un donador anónimo entregó a la Embajada de México en Francia dos figurillas que tenía en su posesión. Éstas fueron dictaminadas por el INAH, el 18 de noviembre pasado, como piezas arqueológicas pertenecientes al patrimonio cultural de nuestro país sin que se especificara su origen ni el período de su elaboración.





**Piezas donadas por la Sra. Diana Filiu Chaparro
dictaminadas por el INAH como bienes
arqueológicos que forman parte del patrimonio
cultural de la Nación mexicana**

Estas piezas forman parte del patrimonio cultural de la Nación mexicana, y están definidos y protegidos como monumentos arqueológicos muebles de conformidad con la Ley Federal sobre Monumentos y Zonas Arqueológicas, Artísticas e Históricas.



Pieza 1. Figura de barro antropomorfa que representa a una madre de pie sosteniendo a un infante. Es una pieza arqueológica de estilo Ixtlán del Río, elaborada en el Occidente de México durante el periodo Clásico mesoamericano (100 – 700 d.C.).



Pieza 1



Pieza 1

Pieza 2. Figura de barro antropomorfa que representa a un personaje masculino sedente con tocado y joyas. Es una pieza arqueológica de estilo Ixtlán del Río, elaborada en el Occidente de México durante el periodo Clásico mesoamericano (100 – 700 d.C.).



Pieza 2



Pieza 2

Pieza 3. Figura de barro antropomorfa que representa a un personaje masculino de pie. La pieza está fragmentada. Se trata de una pieza de estilo Tumbas de Tiro, elaborada en el Occidente de México durante la fase Comala (periodo Clásico mesoamericano, 100 – 700 d.C.).



Pieza 3

Pieza 4. Vaso en barro con decoración en relieve (cabeza de ave y líneas horizontales y rectángulos). La pieza está completa, está fragmentada y pegada. Es una pieza arqueológica de estilo maya, elaborada en el Sureste de México durante el periodo Clásico mesoamericano (200 – 900 d.C.).



Pieza 4



Pieza 5. Olla de barro con decoración pintada al exterior con línea horizontal en la sección media del cuerpo y otra en el exterior del borde. La pieza está completa, fragmentada y pegada. La pieza fue elaborada en el Occidente de México en el periodo Clásico mesoamericano (200 – 600 d.C.).



Pieza 5



Pieza 6. Cajete trípode en barro con decoración pintada al interior (líneas verticales y horizontales paralelas, círculos y puntos, en color negro sobre naranja). En los soportes tiene pintadas líneas paralelas y perpendiculares. La pieza está completa, fragmentada y pegada. Es de estilo mexicana, elaborada en el Altiplano Central mexicano en el periodo Posclásico mesoamericano (1200 – 1521 d.C.).



Pieza 6



Pieza 7. Cajete con soporte de pedestal, elaborado en barro. La pieza está completa y conserva restos de un baño blanco. La pieza arqueológica fue elaborada en el valle poblano-tlaxcalteca durante el periodo Clásico tardío mesoamericano (400 – 750 d.C.).



Pieza 7



Pieza 8. Cajete con soporte de pedestal en barro. La pieza está completa y conserva restos de un baño blanco. Fue elaborada en el valle poblano-tlaxcalteca del periodo Clásico tardío mesoamericano (400 – 750 d.C.)



Pieza 8



Pieza 9. Cajete con soporte de pedestal en barro. La pieza está completa y conserva restos de un baño blanco. La pieza fue elaborada en el valle poblano-tlaxcalteca durante el periodo Clásico tardío mesoamericano (400 – 750 d.C.).



Pieza 9



Pieza 10. Cuenco en barro. La pieza está completa y conserva restos de un baño blanco. Es una pieza arqueológica elaborada en el Altiplano Central durante el periodo Preclásico tardío mesoamericano (200 a. C. – 200 d.C.).



Pieza 10



Pieza 11. Cuenco de barro. La pieza está completa y conserva restos de un baño blanco. Se trata de una pieza arqueológica elaborada en el Altiplano Central durante el periodo Clásico tardío mesoamericano (400 – 750 d.C.).



Pieza 11



Pieza 12. Candelero de doble cámara, elaborado en barro mediante las técnicas de modelado, alisado y punzonado. La pieza está completa y en buen estado de conservación. Se trata de una pieza arqueológica de estilo teotihuacano, elaborada en el Altiplano Central mexicano durante el periodo Clásico mesoamericano (200 – 750 d.C.).



Pieza 12



Pieza 13. Esfera elaborada en roca mediante las técnicas de talla por percusión y abrasión. Muestra una oquedad semicircular. La pieza está completa y en buen estado de conservación. Fue manufacturada en el Altiplano Central mexicano durante la época prehispánica. No se puede establecer categóricamente el periodo de elaboración.



Pieza 13



Pieza 14. Artefacto conocido como peso de red, elaborado en roca, con acanaladura en la sección media del cuerpo. La pieza está completa y en buen estado de conservación. Es un bien arqueológico manufacturado en el Altiplano Central mexicano durante la época prehispánica. No se puede establecer categóricamente el periodo de elaboración.



Pieza 14



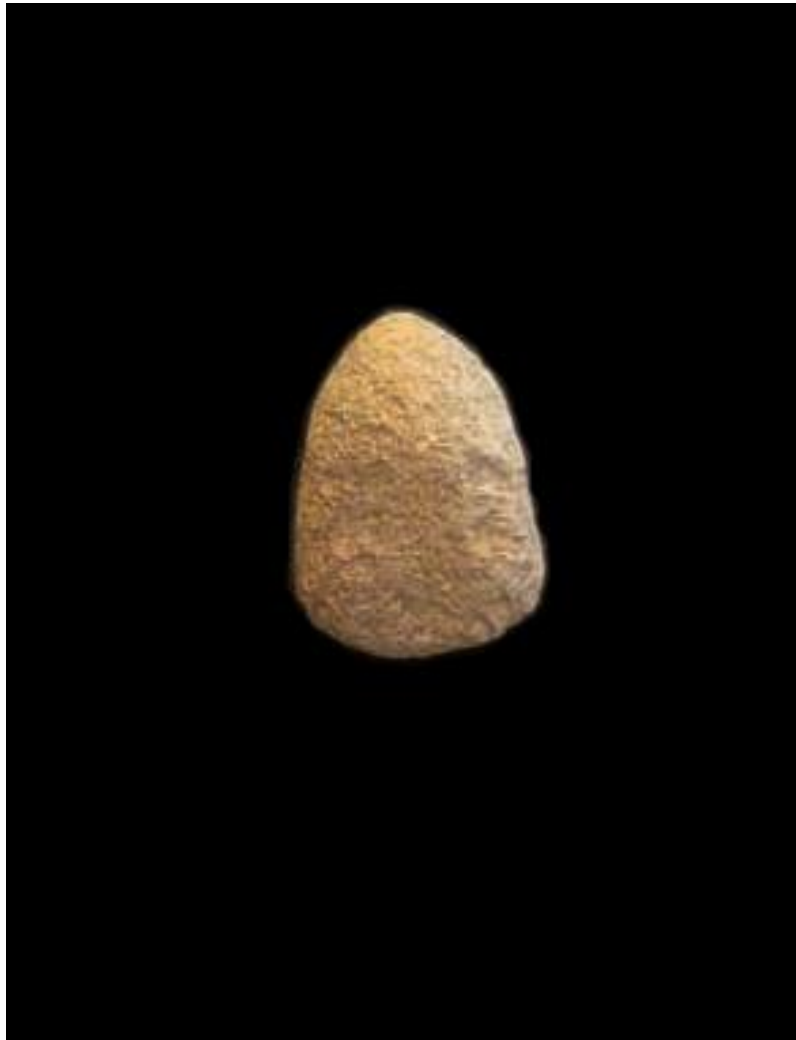
Pieza 15. Artefacto conocido como peso de red, elaborado en roca, con acanaladura en la sección media del cuerpo. La pieza está completa y en buen estado de conservación. Es un bien arqueológico manufacturado en el Altiplano Central mexicano durante la época prehispánica. No se puede establecer categóricamente el periodo de elaboración.



Pieza 15



Pieza 16. Artefacto en forma de hacha, de pequeñas dimensiones, elaborado en roca. Muestra un extremo aguzado y el otro terminado en bisel. La pieza está completa y en buen estado de conservación. Se trata de un bien arqueológico manufacturado en el Altiplano Central mexicano durante la época prehispánica, sin poder establecer categóricamente el periodo de elaboración.



Pieza 16



**Piezas provenientes de un donador anónimo
dictaminadas por el INAH como bienes
arqueológicos que forman parte del patrimonio
cultural de la Nación mexicana**



El 15 de noviembre pasado, un donador anónimo entregó a la Embajada de México en Francia dos figurillas, mismas que fueron dictaminadas el 18 de noviembre por el INAH como piezas arqueológicas pertenecientes al patrimonio cultural de nuestro país.



Pieza 1A



Pieza 2A