



**SRE**  
SECRETARÍA DE  
RELACIONES  
EXTERIORES



**IME**  
INSTITUTO DE  
LOS MEXICANOS  
EN EL EXTERIOR



# XXIII CONCURSO DE DIBUJO INFANTIL “ESTE ES MI MÉXICO”



**Te invitamos a participar en el Concurso de Dibujo Infantil 2019.  
Dibuja a tu personaje mexicano favorito.**



**SRE**  
SECRETARÍA DE  
RELACIONES  
EXTERIORES



**IME**  
INSTITUTO DE  
LOS MEXICANOS  
EN EL EXTERIOR



# CONVOCATORIA 2019

México es un país único, de mil colores, bellos sonidos y deliciosos sabores. Además, es el país donde nacieron personas que a lo largo de la historia han hecho aportaciones muy importantes al mundo, para hacerlo un lugar mejor.

De México son grandes figuras de la historia, el arte, la ciencia, el deporte, la tecnología, la política, los negocios, etc. Por eso, el tema para el Concurso de Dibujo Infantil de este año es “Ídolos y Figuras de México”.

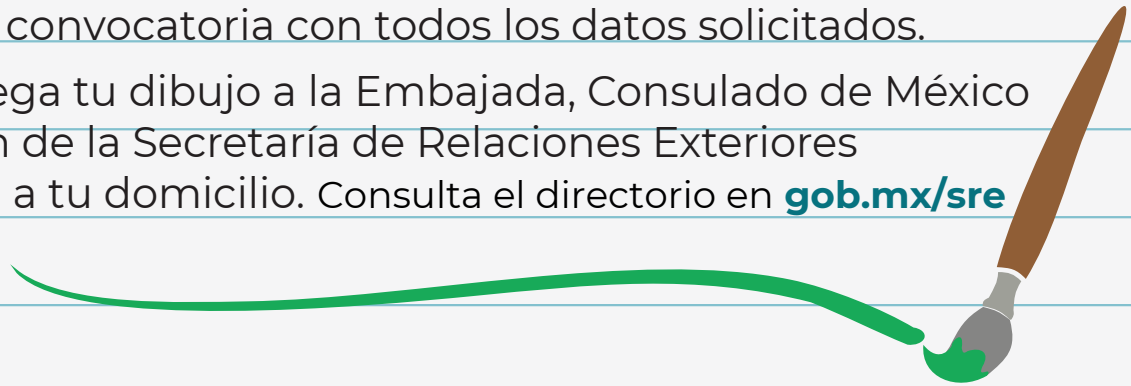
Hay muchas personas de México que han influido de manera positiva en las nuevas generaciones, marcando sus vidas para siempre.  
¿A ti quién te ha inspirado más?

La Secretaría de Relaciones Exteriores a través del Instituto de los Mexicanos en el Exterior, convoca a las niñas y niños de todo el mundo a participar en el XXIII Concurso de Dibujo Infantil “Este es mi México”.

**El concurso estará abierto desde la publicación de esta convocatoria y hasta el 28 de junio de 2019.**

## ¿QUÉ NECESITAS PARA PARTICIPAR?

- 1) Debes tener entre 6 y 14 años de edad.
- 2) Dibuja o pinta sobre una cartulina o cartoncillo tamaño A3 (297 x 420 mm/11,7 x 16,5 pulgadas) (Medidas nuevas, implementadas para facilitar la participación del público).
- 3) Elabora tu dibujo o pintura con pincel, lápiz, acrílicos, acuarela, crayones o cualquier otro material de tu elección.
- 4) En la parte de atrás de tu dibujo, pega el formato de registro anexo a esta convocatoria con todos los datos solicitados.
- 5) Envía o entrega tu dibujo a la Embajada, Consulado de México o Delegación de la Secretaría de Relaciones Exteriores más cercana a tu domicilio. Consulta el directorio en [gob.mx/sre](http://gob.mx/sre)



## SELECCIÓN DE DIBUJOS

De los dibujos que recibamos, seleccionaremos 12 ganadores y 4 menciones honoríficas por cada una de las siguientes regiones:

- América Latina y el Caribe
- África y Medio Oriente
- Asia y Oceanía
- Europa
- México
- Estados Unidos-Región Oeste
- Estados Unidos-Región Este y Canadá



En total se seleccionarán 40 obras, las cuales conformarán la exposición itinerante que se inaugurará en la CDMX y posteriormente será exhibida en otros países del mundo, para que muchas niñas y niños puedan disfrutar de las mejores obras de arte que recibamos este año.

Los 12 dibujos ganadores recibirán un reconocimiento y formarán parte del calendario IME 2020.

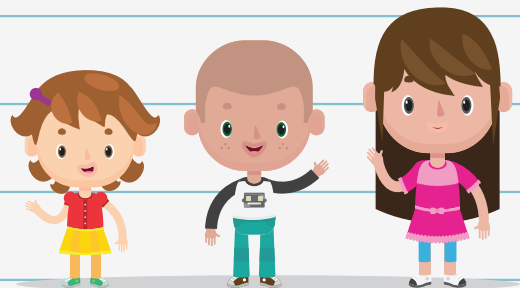
## JURADO

En esta ocasión el jurado lo integrarán las **Representaciones de México en el Exterior (RME)**, **Delegaciones de la SRE** y la **comunidad**.

- Las RME recibirán todos los dibujos de los niños que residan en su circunscripción y seleccionarán a los cinco mejores.
- El IME recibirá los cinco dibujos seleccionados por cada RME y los publicará en su página de Facebook **IMEsremx**
- Las personas podrán votar en Facebook ¡por su dibujo favorito!

Para la selección de los dibujos ganadores se tomarán en consideración los siguientes rangos de edad:

- De 6 a 8 años
- De 9 a 11 años
- De 12 a 14 años



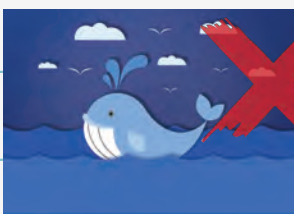
# ¡RECUERDA!

**Entrega tu dibujo antes del 28 de junio de 2019**

## No olvides:

- ✓ **Verificar** que tu dibujo sea del tamaño correcto: tamaño A3 (297 x 420 mm/11,7 x 16,5 pulgadas).
- ✓ **Llenar** todos los campos del formato de registro y pegarlo en la parte de atrás de tu dibujo.
- ✓ **Firmar** tu dibujo y anotar la fecha de elaboración.
- ✓ **Entregar** tu dibujo a la Embajada, Consulado de México o Delegación de la SRE más cercana a tu domicilio, antes de la fecha límite, viernes 28 de junio de 2019.

## OJO, será motivo de descalificación:



✗ Los dibujos que no se apeguen al tema.



✗ Los dibujos copiados, calcados o donde se advierta la mano de una persona adulta.



**SRE**  
SECRETARÍA DE  
RELACIONES  
EXTERIORES



**IME**  
INSTITUTO DE  
LOS MEXICANOS  
EN EL EXTERIOR



La votación se realizará en la página de facebook del IME  
del 12 al 16 de agosto.



**IMEsremx**

Los dibujos **ganadores** serán publicados en las  
redes sociales del IME el **lunes 26 de agosto de 2019.**

Al participar en el Concurso, cedes los derechos de tu dibujo  
al Instituto de los Mexicanos en Exterior para ser usado en  
exhibiciones y publicaciones con fines de promoción.

**\*Cualquier asunto no contemplado en la presente  
convocatoria será resuelto por el Director(a) del  
Instituto de los Mexicanos en el Exterior.**



[gob.mx/ime](http://gob.mx/ime)



[IMESREmx](https://www.facebook.com/IMESREmx)



[IME\\_SRE](https://twitter.com/IME_SRE)



[imesremx](https://www.instagram.com/imesremx)

Para consultar nuestro Aviso de Privacidad del Concurso de Dibujo Infantil “Este es mi México”, visita:  
[http://ime.gob.mx/documentos/aviso\\_privacidad\\_EEMM\\_2017.pdf](http://ime.gob.mx/documentos/aviso_privacidad_EEMM_2017.pdf)

<https://sre.gob.mx/avisos-de-privacidad-convocatorias>